

Před započítím výroby musí být veškeré prvky přeměřeny na stavbě a zpracována dílenská dokumentace, která bude konzultována a odsouhlasena architektem (GP - atelier-r).

Spojovací a kotevní materiál, který je vždy součástí prvku.

Veškeré obchodní a jiné názvy uvedené v tabulkách jsou referenční příklady udávající kvalitativní standard použitého výrobku.

Všechny uvedené okenní výplně v přístavbě musí být identické (shodný materiál rámu, zasklení, povrchová úprava, kování, těsnění,...) s okenními výplněmi stávající budovy viz ilustrační obrázky.

stávající okenní výplň z exteriéru



stávající okenní výplň z interiéru



stávající okenní výplň dveřmi z exteriéru

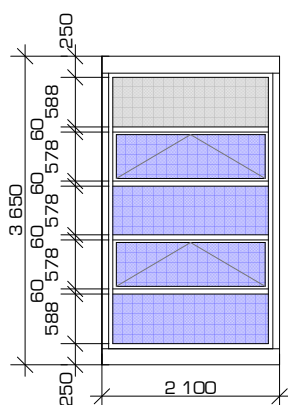


stávající okenní výplň dveřmi z interiéru



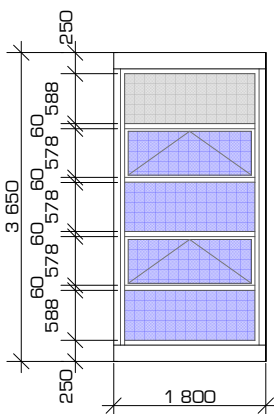
rozšíření administrativních prostor pro podporu intenzivního rozvoje vědecké činnosti

atypická vnější stěna

To
01

rozměr (mm):	2100 x 3650mm + pevný zateplený nadsvětlik
materiál:	<ul style="list-style-type: none"> - zasklení: atypicky tvarované izolační dvojsklo K 1,4, čiré izolační dvojsklo - vnější 10 mm, rámeček nerez 16mm, vnitřní 8mm, $U_g = 1,1 \text{ W}/(\text{m}^2 \cdot \text{K})$, prosklená část doplněna o bezpečnostní fólii do výšky 1100mm, horní tabule(nadsvětlik) bude zasklena neprůhledným dvojsklem (reflexní fólie) s vnitřním zateplením minerální izolací - materiál pro profily : vyztužené plastové profily s přerušeným tepelným mostem - dodávka včetně celoodvodového kování, kartáčové těsnění
povrchová úprava:	<ul style="list-style-type: none"> - ze strany exteriéru barva šedá, odstín RAL 7035 - shodná s odstínem stávajícího objektu - ze strany interiéru bílá - shodná s odstínem stávajícího objektu
umístění:	jižní a severní fasáda

podlaží:	množství	základní popis:
0.podlaží	0	atypická prosklená stěna s dvěma výklopnými částmi je tvořena vyztuženým plastovým rámem s přerušeným tepelným mostem a zasklena izolačním dvojsklem, prosklená stěna je rozdělena vodorovnými příčlemi na pětiny, horní pětina bude zasklena neprůhledným dvojsklem (reflexní fólie), šířka horního a spodního rámu stěny je 200mm, vnější plastová stěna vychází v návrhu ze stávajících výplní, rám z pětikomorových profilů, stěna bude dodána s veškerými kotvicími prvky. před započítáním výroby musí být zpracována dílenská dokumentace
1.podlaží	4	
2.podlaží	4	
		poznámka:
celkem	8	Prvek je nutno odsouhlasit architektem (ateliér-r).

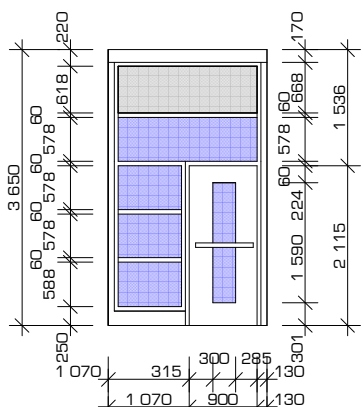
To
02

rozměr (mm):	1800 x 3650mm + pevný zateplený nadsvětlik
materiál:	<ul style="list-style-type: none"> - zasklení: atypicky tvarované izolační dvojsklo K 1,4, čiré izolační dvojsklo - vnější 10 mm, rámeček nerez 16mm, vnitřní 8mm, $U_g = 1,1 \text{ W}/(\text{m}^2 \cdot \text{K})$, prosklená část doplněna o bezpečnostní fólii do výšky 1100mm, horní tabule(nadsvětlik) bude zasklena neprůhledným dvojsklem (reflexní fólie) s vnitřním zateplením minerální izolací - materiál pro profily : vyztužené plastové profily s přerušeným tepelným mostem - dodávka včetně celoodvodového kování, kartáčové těsnění
povrchová úprava:	<ul style="list-style-type: none"> - ze strany exteriéru barva šedá, odstín RAL 7035 - shodná s odstínem stávajícího objektu - ze strany interiéru bílá - shodná s odstínem stávajícího objektu
umístění:	západní fasáda

podlaží:	množství	základní popis:
0.podlaží	0	atypická prosklená stěna s dvěma výklopnými částmi je tvořena vyztuženým plastovým rámem s přerušeným tepelným mostem a zasklena izolačním dvojsklem, prosklená stěna je rozdělena vodorovnými příčlemi na pětiny, horní pětina bude zasklena neprůhledným dvojsklem (reflexní fólie), šířka horního a spodního rámu stěny je 200mm, vnější plastová stěna vychází v návrhu ze stávajících výplní, rám z pětikomorových profilů, stěna bude dodána s veškerými kotvicími prvky. před započítáním výroby musí být zpracována dílenská dokumentace
1.podlaží	2	
2.podlaží	2	
		poznámka:
celkem	4	Prvek je nutno odsouhlasit architektem (ateliér-r).

rozšíření administrativních prostor pro podporu intenzivního rozvoje vědecké činnosti

atypická vnější prosklená stěna s dveřmi

To
03

rozměr (mm):	stěna 2100 x 3650mm, dveře 900 x 2100mm
materiál:	<ul style="list-style-type: none"> - zasklení: atypicky tvarované izolační dvojsklo K 1,4, čiré izolační dvojsklo - vnější 10 mm, rámeček nerez 16mm, vnitřní 8mm, $U_g = 1,1 \text{ W/(m}^2 \cdot \text{K)}$, prosklená část doplněna o bezpečnostní fólii do výšky 1100mm, horní tabule (nadsvětlik) bude zasklena neprůhledným dvojsklem (reflexní fólie) s vnitřním zateplením minerální izolací - materiál pro profily : vyztužené plastové profily s přerušeným tepelným mostem - dodávka včetně celoodvodového kování, kartáčové těsnění, oboustrané vodorovné madlo, bezpečnostní zámek
povrchová úprava:	<ul style="list-style-type: none"> - ze strany exteriéru barva šedá, odstín RAL 7035 - shodná s odstínem stávajícího objektu - ze strany interiéru bílá - shodná s odstínem stávajícího objektu
umístění:	jihovýchodní fasáda , jihozápadní, severovýchodní, severozápadní

podlaží:	množství	základní popis:
0. podlaží	0	atypická prosklená stěna s otevíravými dveřmi je tvořena vyztuženým plastovým rámem s přerušeným tepelným mostem a zasklena izolačním dvojsklem, prosklená stěna je rozdělena vodorovnými příčlemi na pětiny, horní pětina bude zasklena neprůhledným dvojsklem (reflexní fólie), šířka horního a spodního rámu stěny je 200mm, součástí je dveřní křídlo 900 x 2115mm otevíravé s prosklením ve střední části, křídlo bude rovněž vybaveno oboustranně trubkovým madlem o průměru 40mm, barvu madla upřesní projektant, součástí dveří bude i samozavírač a dveřní zarážka, šířka horního rámu stěny je 220mm, šířka dolního rámu dveří je 250mm, vnější plastová stěna vychází z návrhu ze stávajících výplní, rám z pětikomorových profilů, stěna bude dodána s veškerými kotvicími prvky, před započatím výroby musí být zpracována dílenská dokumentace
1. podlaží	1	
2. podlaží	0	
		poznámka:
celkem	1	Prvek je nutno odsouhlasit architektem (ateliér-r).